



TÜRKİYE CUMHURİYETİ GİRESUN ÜNİVERSİTESİ ERASMUS OFİSİ

Erasmus Staj Hareketliliği Öğrenci Seçim Süreci İş Akış Şeması

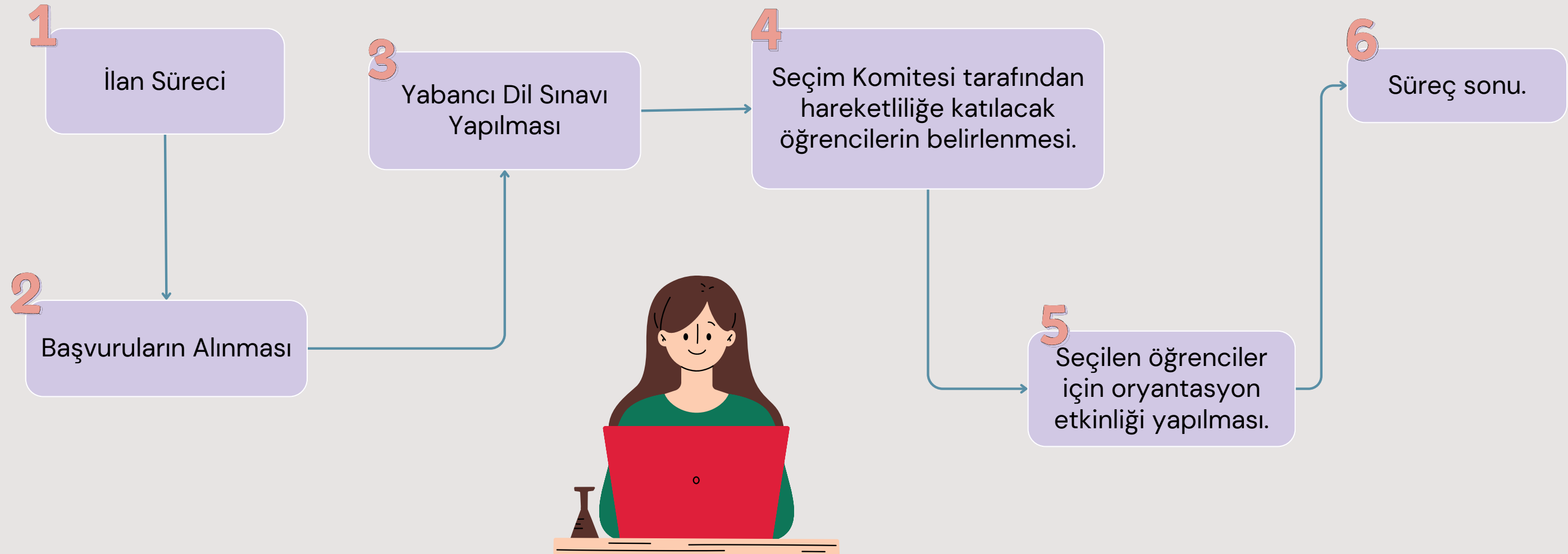
Co-funded by the
Erasmus+ Programme
of the European Union



Sorumlular

İş Akışı

Erasmus
Koordinatörlüğü

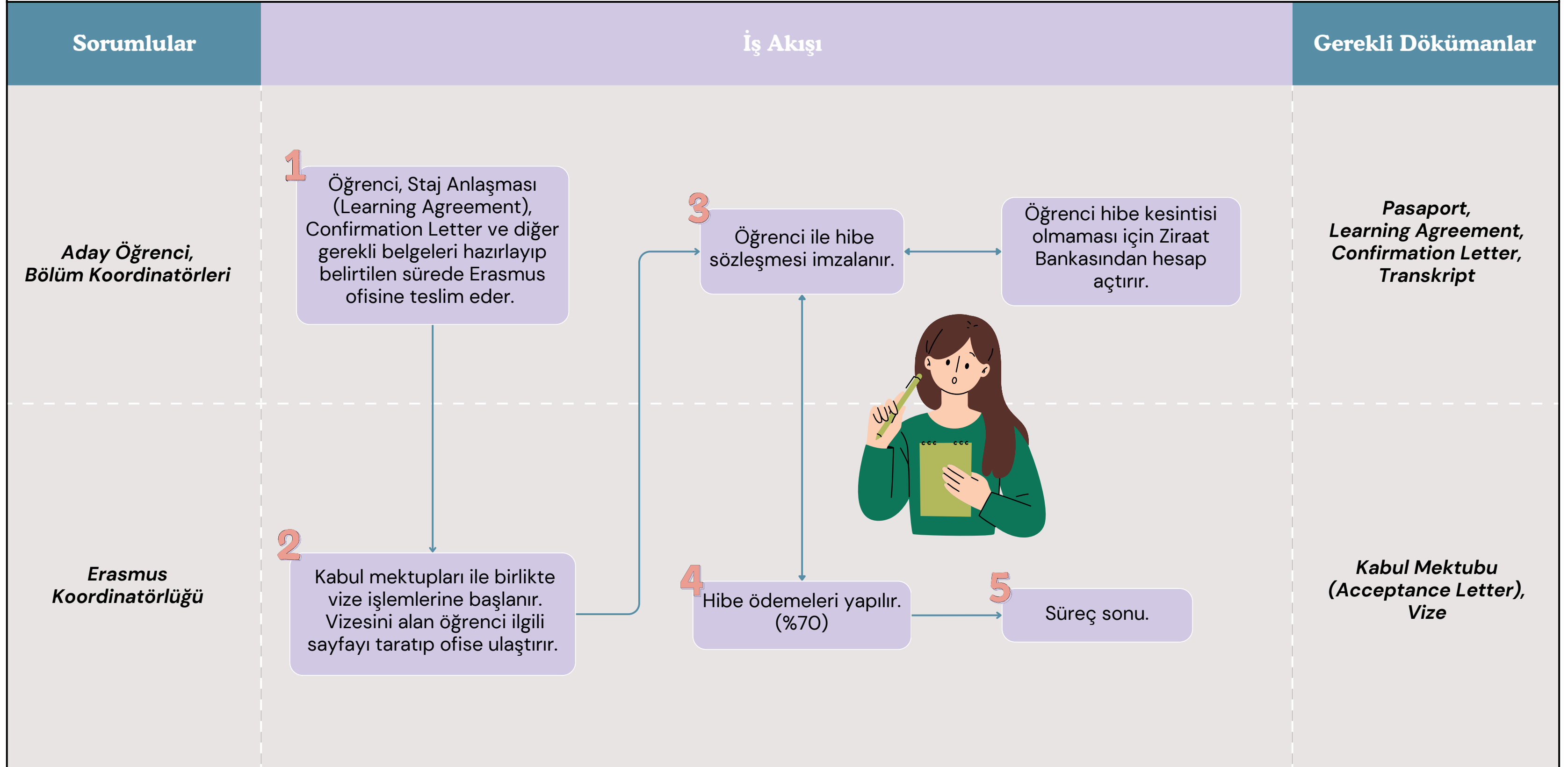




TÜRKİYE CUMHURİYETİ GİRESUN ÜNİVERSİTESİ ERASMUS OFİSİ

Erasmus Staj Hareketliliğine Katılmaya Hak Kazanan Öğrencilerin Başvuru Süreci İş Akış Şeması

Co-funded by the
Erasmus+ Programme
of the European Union



Sorumlular

İş Akışı

Gerekli Dökümanlar

Aday Öğrenci

1
Öğrenci, dönüş sonrası en geç bir ay içerisinde dönüş evraklarını ofise teslim eder.

3
Öğrencinin kalan %30'luk Hibe Ödemesinin yapılabilmesi için Strateji Geliştirme Daire Başkanlığına yazı yazılır.

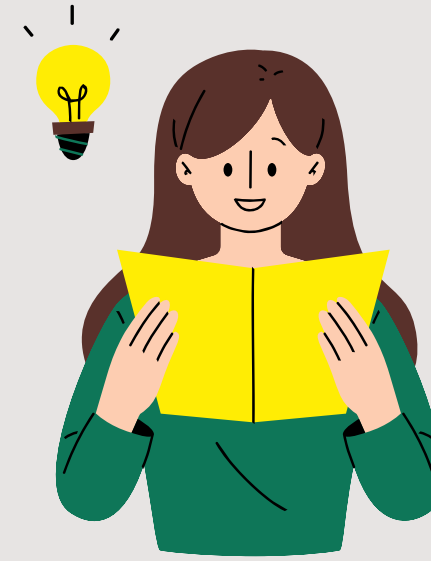
4
Öğrenci'ye Hibe Ödemesi gerçekleştirilir.

5
Tüm belgelerin kontrolü sorumlu kişi tarafından tekrar yapılır.

6
Süreç sonu.

Erasmus
Koordinatörlüğü

2
Öğrencinin Katılım Sertifikası ve Başarı Durum Belgesi Bölümüne Zorunlu Staj işlemlerinin saydırılması için gönderilir.



Katılım Belgesi,
Transkript

Katılım Sertifikası,
Başarı Durum Belgesi,
Hibe Teyit Formu